

毎日この子をほめてあげたい

子育て生活応援住宅



「子育て応援の家」

# 完成見学会開催

2017 9/ 9 (土)・10 (日) AM 10:00 ▶ PM 6:00  
雨天決行

子育てを考えた動線

子どもの帰宅後を習慣づけてくれる「おかえり動線」

子どもの“できる”が増える  
4つの動線

- 1 靴を脱いでそろえる
- 2 手洗い・うがい
- 3 ランドセルをしまう
- 4 連絡帳をおく



# 子どもの良い習慣を応援します

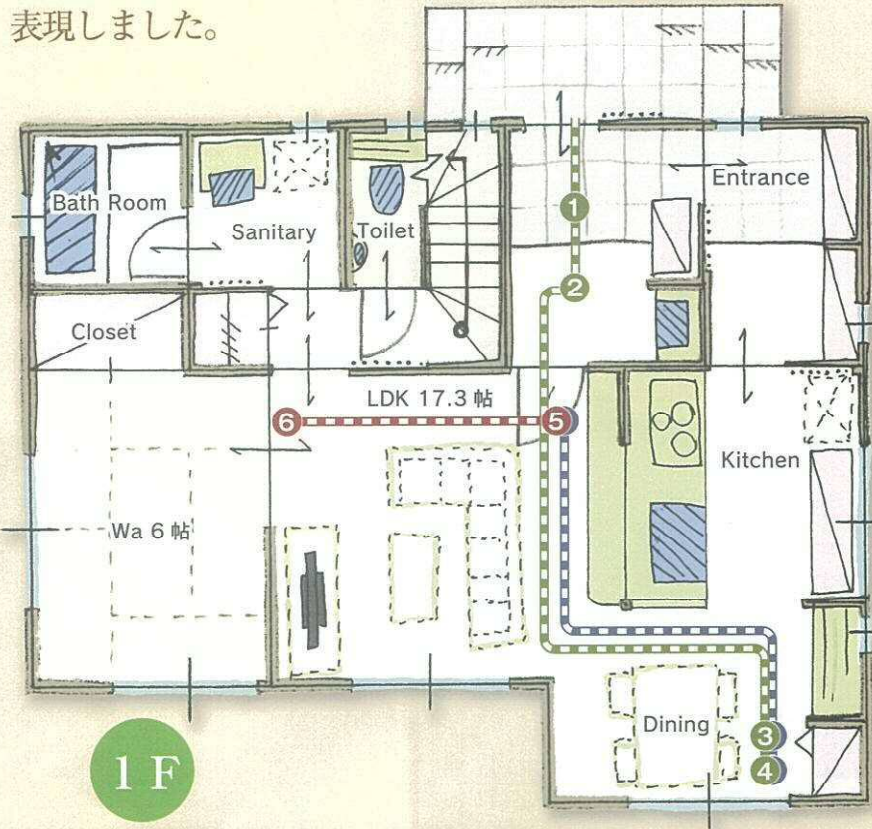
子育て生活応援住宅

## 子ども導線

3つの  
子ども導線



「子ども導線」は子どもたちを規則正しい習慣へ「いつ・どこで・なにを」と導くための動線計画です。具体的には、学校から帰った時、学習をする時、お遊びをする時の3つの時間別に構成し、「動線」を「ライン」と表現しました。



### ただいまライン

学校から帰宅した時の、生活習慣（主に整理整頓の習慣）を導くライン

- ①ただいまクローク
- ②ただいま手洗い
- ③ただいまクローゼット
- ④ただいまPOST

### がくしゅうライン

家庭での学習習慣（宿題・復習予習・読書など）と整理整頓の習慣を導くライン

- ③ただいまクローゼット
- ④ただいまPOST
- ⑤ただいまカウンター

### おあそびライン

お遊びをする時の約束ごとや整理整頓の習慣を導くライン

- ⑤ただいまカウンター
- ⑥ただいまTVボード

## 物件DATA

敷地面積：280.00㎡（84坪）  
1F面積：65.83㎡（19.91坪）  
2F面積：57.55㎡（17.40坪）  
延床面積：123.38㎡（37.32坪）



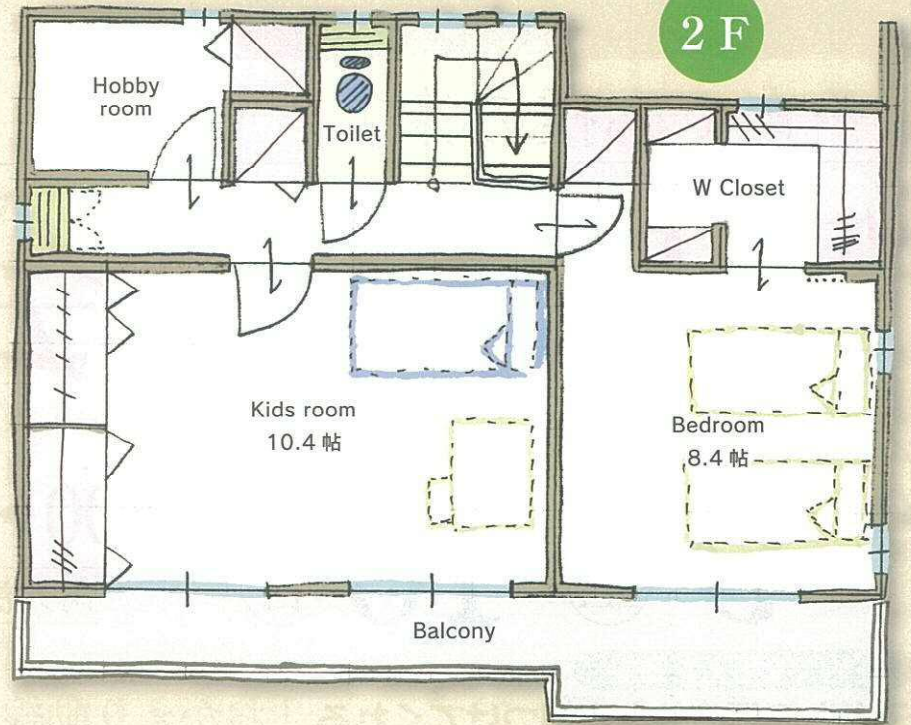
## 安心の『定期点検付住宅』

私たちイノスグループでは、お客様に安心して長く快適に暮らして頂く為に、住友林業ホームテック(株)による定期点検を実施致しております。

イノスグループだからこそ出来る「住宅メーカー品質」の定期点検です。

(3ヵ月)、1年、2年、(3年)、(4年)、5年、10年…  
それ以降は5年周期で弊社独自の点検となります。

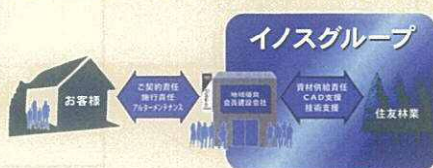
※( )内は弊社のみでの点検となります。



イノスグループは、住友林業とあなたの街の優良建設会社からなる、家づくりネットワークです。



安心と責任のお約束  
「イノスの家」  
工事完成保証制度  
この制度は、工事完成保証保険の手続きが必要となります。会員建設会社までお問い合わせ下さい。



◆ホームページでもご覧になれます。  
<http://www.inos-ie.com>  
イノスの家 ドットコム

株式会社 創建  
額田郡幸田町大字菱池字下田9-1  
tel.0564-62-7700

