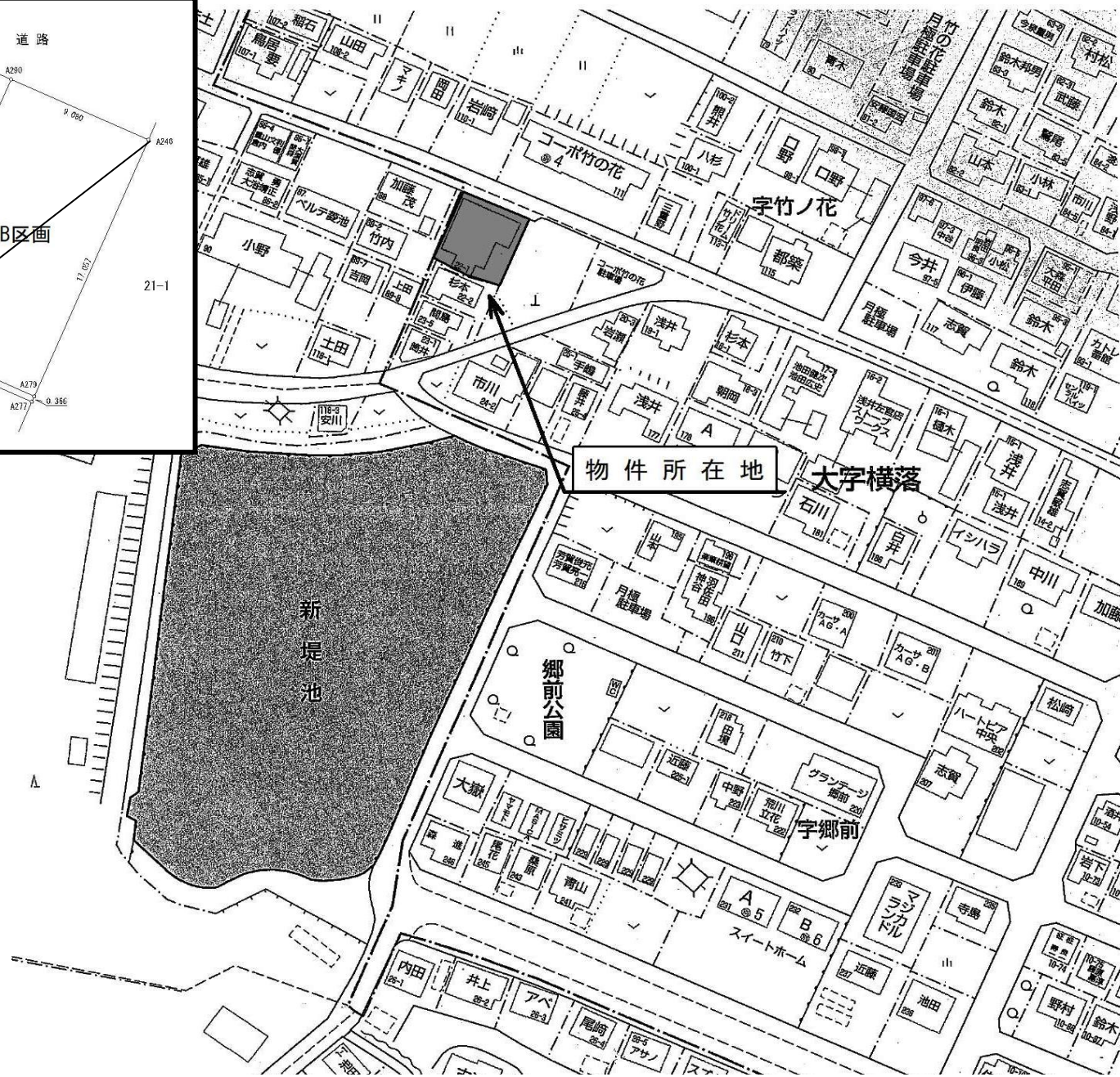
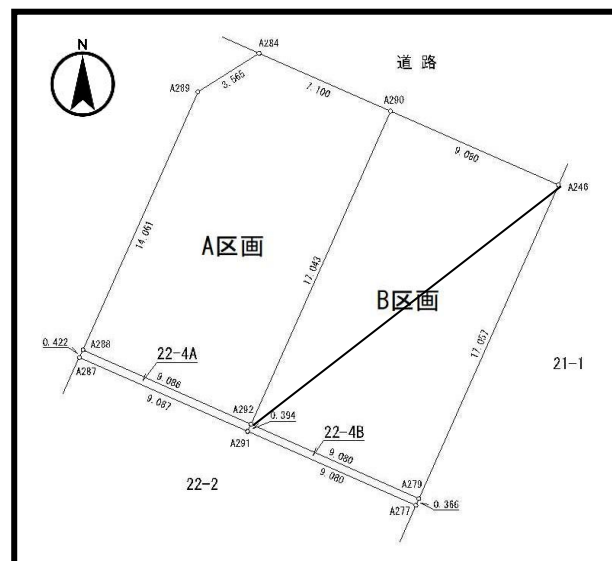


区画	土地面積	3.3m ² 単価	価格
A	155.48m ² (47.03坪)	39万円	18,341,700円



物件種目	売地		
最適用途	住宅用地		
最寄駅	JR「幸田」駅		
土地面積	左記参照	ほかに私道面積	
価格	左記参照	3.3m ² 単価	

物件所在地	幸田町大字横落字郷前地内		
交通	JR東海道線	幸田駅	徒歩約17分
土地権利	所有権	地目	雑種地
都市計画	市街化区域	用途地域	第一種中高層
建ぺい率	60%	容積率	150%
他の法令上の制限	法22条区域		
引渡条件			
現況	更地	引渡日	相談
接道状況(角地・間口)	A区画…北側公道幅員約5mに約7.1m接道する		
設備	上下水道・都市ガス(前面道路に配管有り)		
備考	実測売買 下水道受益者負担金支払い済み		